



## **CHAMBRES D'HÔTES GRELODOTS - ANOST - BOURGOGNE**

### CHAMBRES D'HÔTES GRELODOTS - ANOST

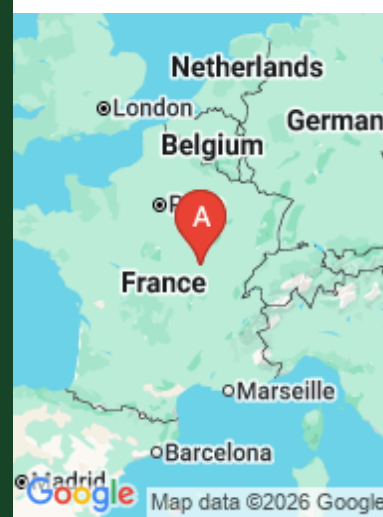
Bienvenue dans nos 3 chambres d'hôtes

<http://chambresdhotels-greلودots-anost.fr>






Murielle Joffrin

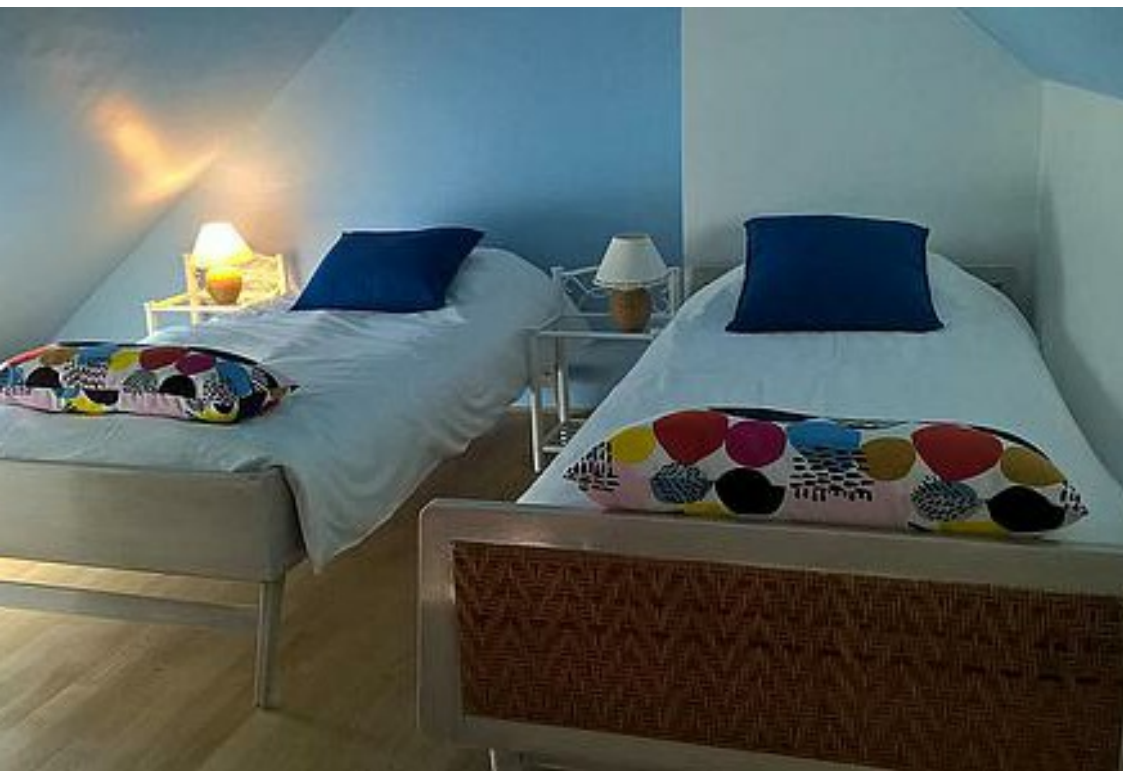
**A** Chambres d'hôtes Grelodots - Anost : Lieu-dit  
Les Grelodots 71550 ANOST





## Chambres d'hôtes Grelodots - Anost

 Chambre Africa  Chambre Océane  Chambre Romantique



Chambres d'hôtes au cœur du Parc Naturel du Morvan en Bourgogne, région des lacs, sur le GR 13, sur le chemin de Saint-Jacques, voie de Vézelay au Puy-en-Velay, sur le chemin d'assise, sur le tracé VTT de la Grande Traversée du Morvan Massif central.



## Infos sur l'établissement

 *Communs*

A proximité propriétaire  
Habitation indépendante

Entrée indépendante  
Mitoyen propriétaire


 *Activités*

 *Réseaux*

Accès Internet

 *Stationnement*

Parking

 *Services*

 *Extérieurs*

Matériel de sport





## Chambre Africa



Chambre



2

personnes



1

chambre



21

m2

*Chambres*

Chambre(s): 1  
Lit(s): 0

dont lit(s) 1 pers.: 0  
dont lit(s) 2 pers.: 0

*Salle de bains / Salle  
d'eau*

*WC*

*Cuisine*

*Autres pièces*

*Media*

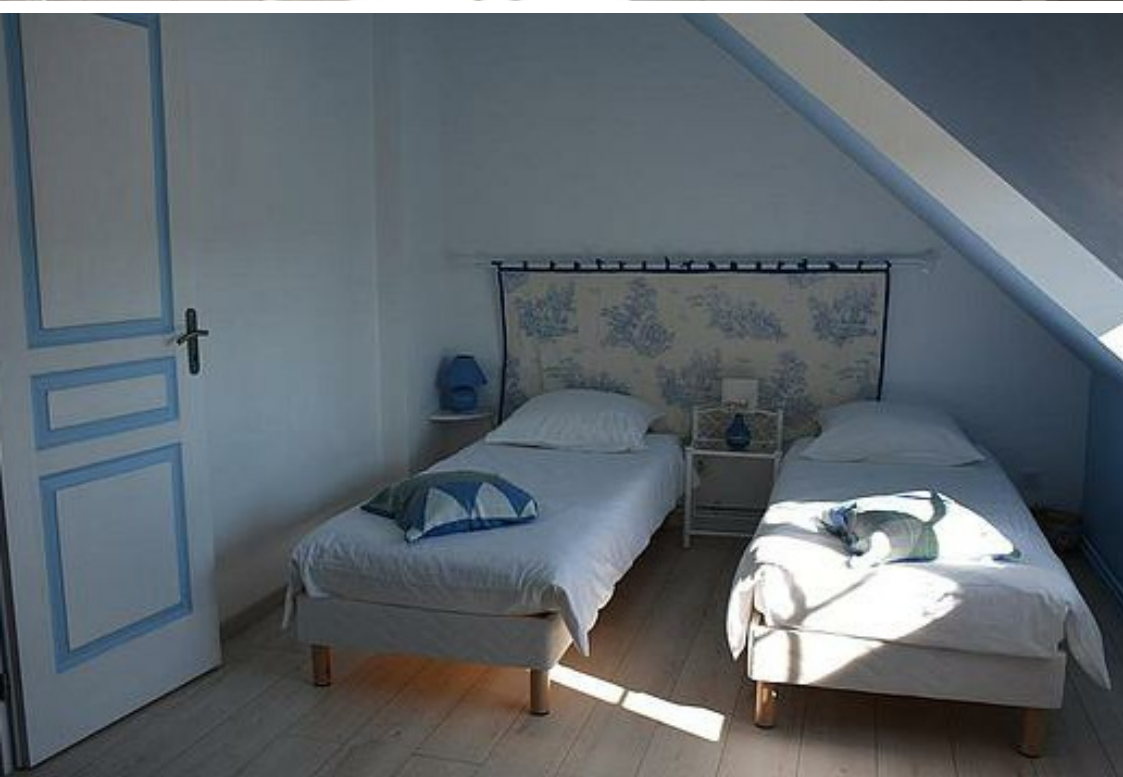
*Autres équipements*

*Chauffage / AC*

*Exterieur*

*Divers*





## Chambre Océane



Chambre



6

personnes



1

chambre



40

m2

*Chambres*

Chambre(s): 1  
Lit(s): 0

dont lit(s) 1 pers.: 0  
dont lit(s) 2 pers.: 0

*Salle de bains / Salle  
d'eau*

*WC*

*Cuisine*

*Autres pièces*

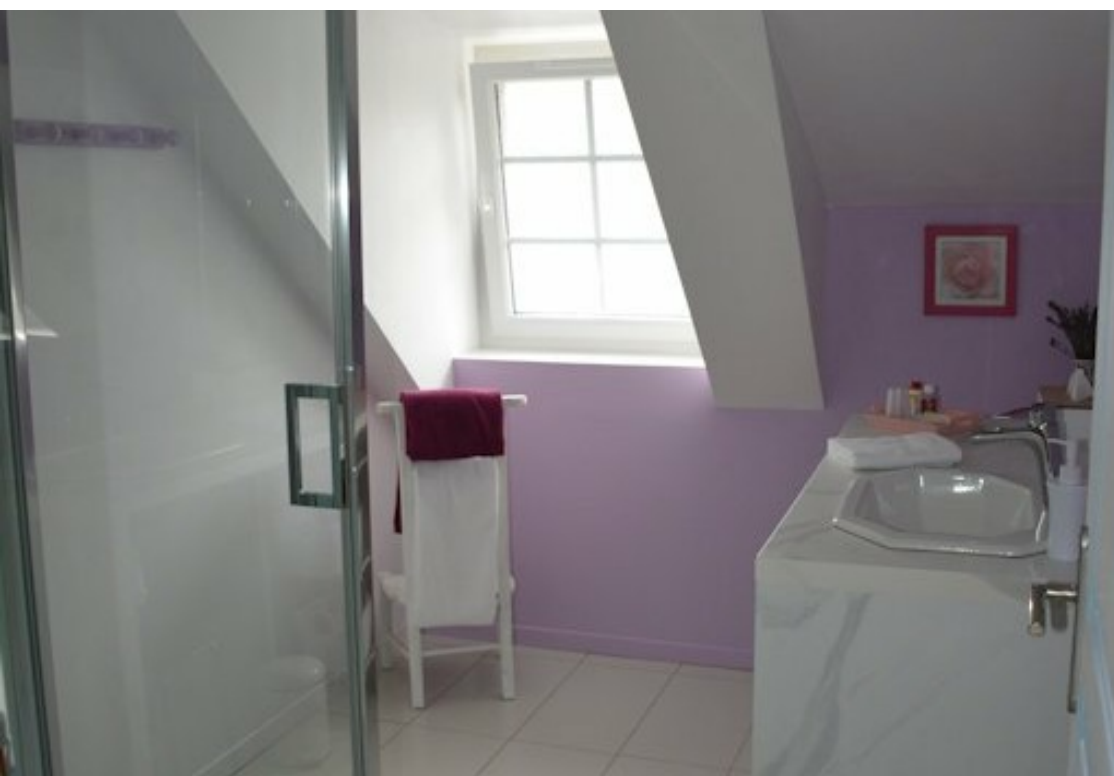
*Media*

*Autres équipements*

*Chauffage / AC*

*Exterieur*

*Divers*





## Chambre Romantique



Chambre



2

personnes



1

chambre



13

m2

*Chambres*

Chambre(s): 1  
Lit(s): 0

dont lit(s) 1 pers.: 0  
dont lit(s) 2 pers.: 0

*Salle de bains / Salle  
d'eau*

*WC*

*Cuisine*

*Autres pièces*

*Media*

*Autres équipements*

*Chauffage / AC*

*Exterieur*

*Divers*

# A savoir : conditions de la location

<i>Arrivée</i>		
<i>Départ</i>		
<i>Langue(s) parlée(s)</i>		
<i>Annulation/Prépaiement/Dépot de garantie</i>		
<i>Moyens de paiement</i>	Chèques bancaires et postaux Espèces	Chèques Vacances
<i>Ménage</i>		
<i>Draps et Linge de maison</i>		
<i>Enfants et lits d'appoints</i>		
<i>Animaux domestiques</i>	Les animaux ne sont pas admis.	

## Tarifs (au 07/06/26)

Chambres d'hôtes Grelodots - Anost

n°1 : **Chambre Africa** : Tarifs de base pour 2 personnes - Pour une personne 65€ n°2 : **Chambre Océane** : Tarifs de base pour 2 personnes - Pour 4 personne 150€ - Pour 6 personne 170€ n°3 : **Chambre Romantique** : Tarifs de base pour 2 personnes - Pour une personne 65€

Tarifs en €:	Tarif 1 nuit en semaine (L, M, M, J, D)			Tarif 1 nuit en weekend (V ou S)			Tarif 2 nuits weekend (V+S)			Tarif 7 nuits semaine		
Unité de location	n°1	n°2	n°3	n°1	n°2	n°3	n°1	n°2	n°3	n°1	n°2	n°3
du 07/03/2026 au 02/01/2027	75€	115€	75€	75€	115€	75€						

# Mes recommandations

Toutes les Activités

Découvrir le Grand Autunois Morvan

OFFICE DE TOURISME DU GRAND AUTUNOIS MORVAN

WWW.AUTUN-TOURISME.COM



## Ah ! Nos pizz !

☎ 03 85 82 78 09  
Le Bourg

0.4 km  
📍 ANOST



Pizzeria grill, située au centre du village avec parking pour vélo, VTT, moto ou quad et attache pour chevaux. Agréable terrasse fleurie. Service à toute heure.



## Base de loisirs Pierre Humbert

☎ 03 85 86 80 38#03 85 82 73 26  
Pont de Bussy  
🌐 <https://www.autun-tourisme.com>

0.3 km  
📍 ANOST



Près du camping, plan d'eau communal dans un cadre verdoyant à la sortie du village.



## Le Circuit des Galvachers

☎ 03 85 86 80 38

0.4 km  
📍



Départ – D2 vers le nord : Prendre la D2 en direction du nord, faire 10 m, puis tourner à gauche direction Les Grelodots. À la croix, tourner à gauche et suivre le chemin tout droit jusqu'à la route. Vers le GR13 – Moulin Cassé > Bussy : Traverser le pont, tourner à droite, puis prendre le chemin de gauche, commun au GR13 (rouge/blanc) et au GRP (rouge/jaune). Suivre ce chemin sur 2 km jusqu'à Bussy. Crête PR – Triple balisage : À l'entrée du hameau, tourner à gauche, traverser la route et prendre en face le chemin de crête (PR jaune + GR13 rouge/blanc). Marcher 600 m jusqu'au point où apparaissent 3 balisages (GR13 + GRP + PR). Tourner à droite, faire 10 m, puis tourner encore à droite. Rester sur le chemin de droite pendant 300 m pour atteindre la D388. D388 > Athez > Velée : Prendre à gauche et suivre la D388 sur 1,2 km. À Athez, prendre à gauche la C6 direction Velée. Passer le pont de bois, puis tourner à



Map data ©2026 Google

